

MARKTPROGRAMMA VERDUURZAMING DIERLIJKE PRODUCTEN



KETENKENNISDIALOOG CSRD en het belang van robuuste LCA's



PROGRAMMA

- 16.00 uur Welkom en introductie op het programma door de dagvoorzitter **Marijn Frank**
- 16.05 uur CSRD en Duurzaamheidsverslaggeving: waarom, wat, wanneer en hoe?
Door **Eva Eijkelenboom** - strategisch beleidsadviseur VNO-NCW
- 16.25 uur LCA en de actuele methoden in Dierlijke sectoren in Nederland
Door **Pim Mostert** - onderzoeker Wageningen University & Research
- 16.50 uur Werken in de retailpraktijk met LCA's
Door **Leontien Hasselman-Plugge** - CEO ImpactBuying
- 17.15 uur Korte pauze
- 17.30 uur De praktijk: zuivel als internationaal wegbereider voor andere sectoren
Door **Tjitske Bolt** - International Dairy Affairs Nederlandse Zuivel Organisatie (NZO)
- 17.55 uur In gesprek met de zaal
- 18.15 uur Wrap-up door de dagvoorzitter
- 18.30 uur Einde en aansluitend een duurzamer en gezond buffet



MARKTPROGRAMMA
VERDUURZAMING
DIERLIJKE PRODUCTEN



Wie het ziet, heeft de toekomst.



Wie het ziet, heeft de toekomst



MILIEU DEFENSIE
WE KUNNEN NIET WACHTEN

< Terug naar overzicht 19 juli 2023 [social icons]

OOK FRIESLANDCAMPINA KRIJGT DÉ KLIMAATVRAAG VAN MILIEUDEFENSIE JONG

RCC tikt Marley Spoon op de vingers om 'klimaatneutraal' varkensvlees

De uitspraak is een opsteker voor dierenwelzijnsorganisatie Wakker Dier, dat de vermelding aanvocht.

KPMG

Get ready for the Corporate Sustainability Reporting Directive

Understanding the CSRD
April 2023

Horeca NEDERLAND

Horecathema's | Documenten & tools | Training | Ledenvoordeel | Actueel

Gezond & Duurzaam

Moet jij voldoen aan de CSRD?

Voedingsbedrijven bewegen weg van klimaatneutrale claim

27-07-2023 | [Achtergrond](#) | [Food](#)

CSRD

Duurzaamheidsverslaggeving?
Waarom, wat, wanneer en hoe

Juni 2024

Eva Eijkelenboom eijkelenboom@vnoncw-mkb.nl

VNONCW

MKB
Nederland



Jaarverslaggeving verandert

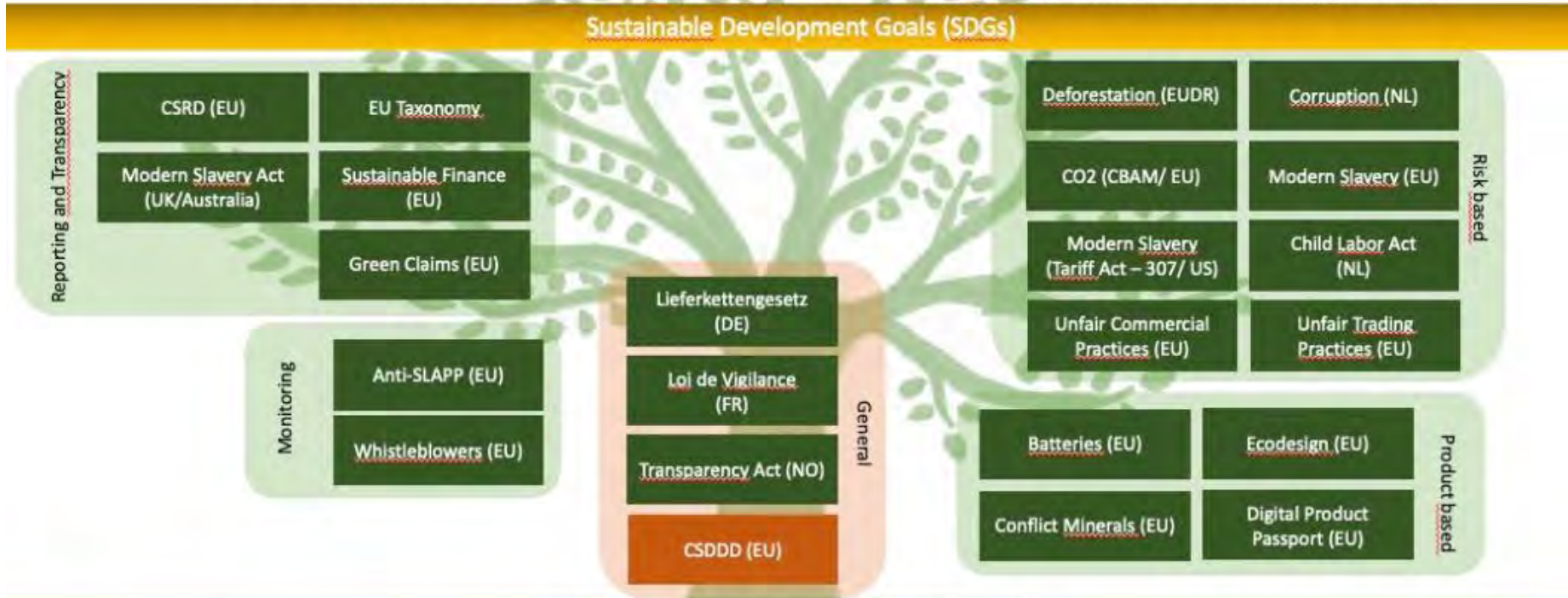
De CSRD leidt tot een breder plaatje



Duurzaamheidswet- en regelgeving

Een schematisch overzicht op hoofdlijnen

The OECD guidelines: foundation and starting point for complying with sustainability legislation

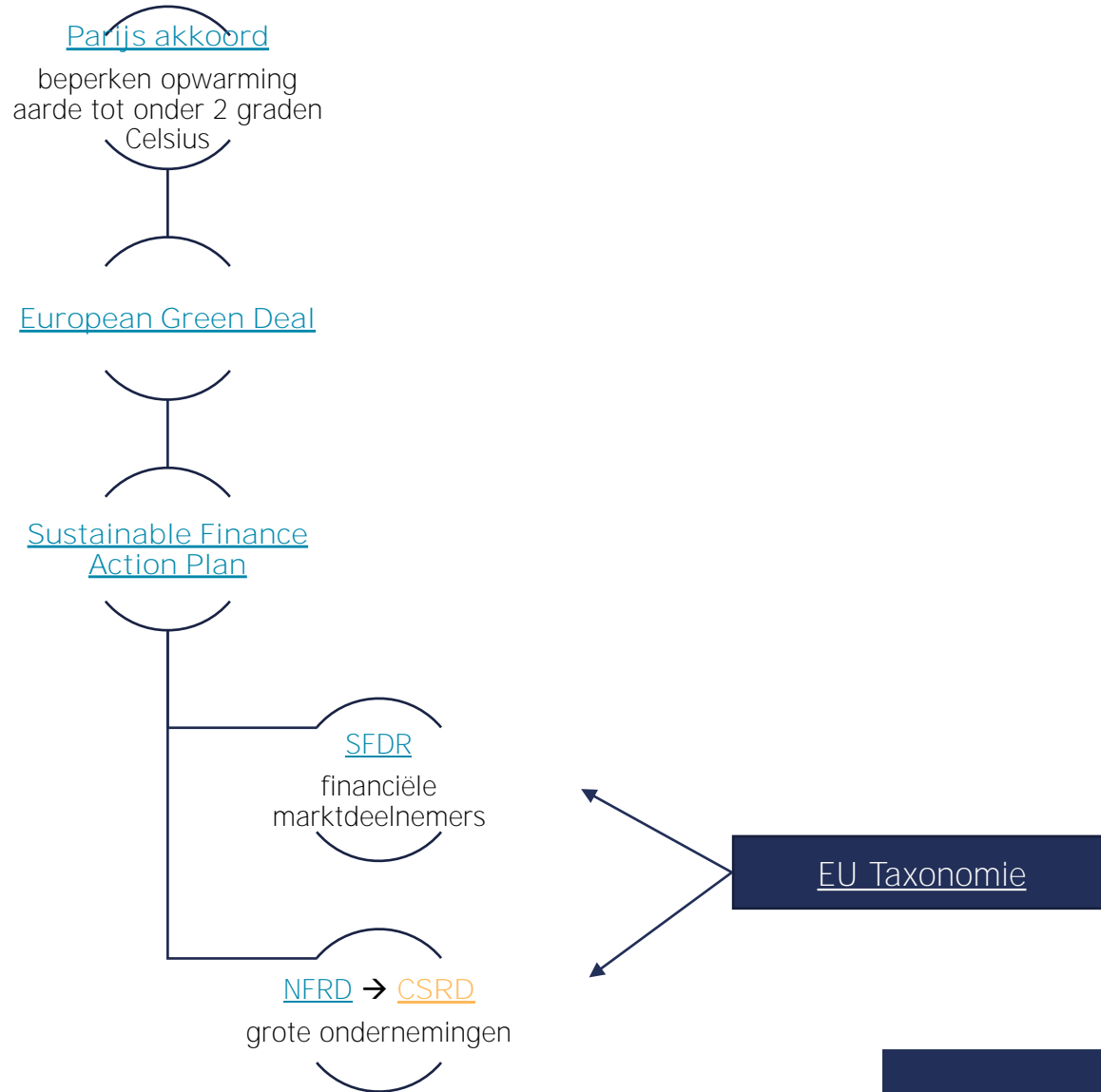


OECD Guidelines for Multinational Enterprises



CSRD in Europees kader

Schematisch overzicht met digitale verwijzingen



CSRD: een voorbeeld

CSRD heeft als doel uniforme rapportage over ESG

De ESG-normen volgen uit andere wetgeving (bijv. CSDDD, Parijs Akkoord, EU Taxonomieverordening)

Voorbeeld CSRD rapportageverplichting:

Geef inzicht in je transitieplan voor het tegengaan van klimaatverandering

Deze informatie bevat o.a.:

- GHG reductiedoelen (scope 1, 2 en 3) en hoe deze in lijn zijn met de doelen van het **Parijs akkoord**
- Indien van toepassing, toelichting op de doelstelling van de onderneming om economische activiteiten af te stemmen op de **EU Taxonomieverordening**

Wat is de CSRD?

Belangrijkste kenmerken van de CSRD



EU Richtlijn



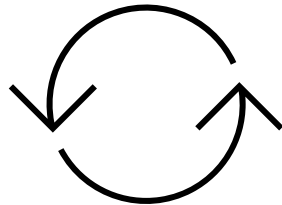
Duurzaamheidsverslag
(ESG) onderdeel
jaarverslag



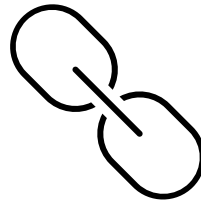
Accountantscontrole



Digitaal toegankelijk



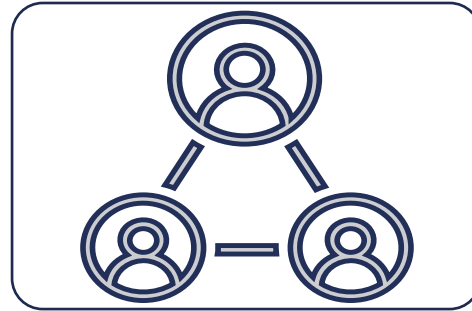
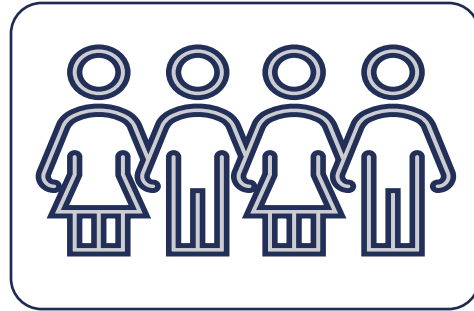
Dubbele materialiteit



Waardeketen

Algemene ESRS

Rapporteren over de materiële onderwerpen



Environment

climate change
biodiversity and
ecosystems
pollution,
resource use and
circular economy,
water and marine
sources

Social

own workforce
workers in the value
chain
affected communities
consumers and end-
users)

Governance

business conduct

Sectorstandaarden: aanvulling op algemene ESRS

Deze standaarden worden de komende jaren ontwikkeld

Zie: <https://efrag.org/lab5> voor planning sectorstandaarden

- Textiles, accessories, footwear, jewellery
- Food and beverages
- Agriculture and farming
- Oil & gas (upstream & downstream)
- Motor vehicles
- Energy Production and Utilities
- Road Transport
- Coal Mining
- Metal Processing
- Forestry
- Water and Waste Services
- Real Estate and Services
- Information Technology
- Buildings Material
- Paper and Wood products
- Food and Beverage Services
- Tobacco
- Pharma and Biotechnology
- Health Care and Services
- Medical Instruments
- Machinery and Equipment
- Electronics
- Chemical Products
- Accommodations
- Recreation and Leisure
- Media and Communication
- Gaming
- Constructions and Furnishing
- Construction and Engineering
- Sport Equipment and Toys
- Marketing
- Education
- Professional services (e.g. architects, accounting, photographic, legal, travel agencies, security, packaging)

Voorbeeld datapunten ESRS E1 Climate Change

ESRS	DR	Paragraf	Related A	Name	Data Type
E1	E1.GOV-3	13		Disclosure of how climate-related considerations are factored into remuneration of members of administrative, management and supervisory bodies	narrative
E1	E1.GOV-3	13		Percentage of remuneration recognised that is linked to climate related considerations	percent
E1	E1.GOV-3	13		Explanation of climate-related considerations that are factored into remuneration of members of administrative, management and supervisory bodies	narrative
E1	E1-1	14	AR 1	Disclosure of transition plan for climate change mitigation	narrative
E1	E1-1	16a	AR 2	Explanation of how targets are compatible with limiting of global warming to one and half degrees Celsius in line with Paris Agreement	narrative
E1	E1-1	16b		Disclosure of decarbonisation levers and key action	narrative
E1	E1-1	16c		Disclosure of significant operational expenditures (Opex) and (or) capital expenditures (Capex) required for implementation of action plan	narrative
E1	E1-1	16c		Financial resources allocated to action plan (OpEx)	monetary
E1	E1-1	16c		Financial resources allocated to action plan (CapEx)	monetary
E1	E1-1	16d	AR 3	Explanation of potential locked-in GHG emissions from key assets and products and of how locked-in GHG emissions may jeopardise achievement of climate-related targets	narrative
E1	E1-1	16e	AR 4	Explanation of any objective or plans (CapEx, CapEx plans, OpEx) for aligning economic activities (revenues, CapEx, OpEx) with criteria of EU Paris-aligned Benchmarks	narrative
E1	E1-1	16f	AR 5	Significant CapEx for coal-related economic activities	monetary
E1	E1-1	16f	AR 5	Significant CapEx for oil-related economic activities	monetary
E1	E1-1	16f	AR 5	Significant CapEx for gas-related economic activities	monetary
E1	E1-1	16g		Undertaking is excluded from EU Paris-aligned Benchmarks	semi-narrative
E1	E1-1	16h		Explanation of how transition plan is embedded in and aligned with overall business strategy and financial planning	narrative
E1	E1-1	16i		Transition plan is approved by administrative, management and supervisory bodies	semi-narrative
E1	E1-1	16j		Explanation of progress in implementing transition plan	narrative
E1	E1-1	17		Date of adoption of transition plan for undertakings not having adopted transition plan yet	gYear
E1	E1.SBM-3	18		Type of climate-related risk	semi-narrative

Wie is wanneer verplicht een duurzaamheidsverslag op te stellen?

Boekjaren startend op of vanaf	
1 januari 2024	Organisaties van openbaar belang met 500+ werknemers (= banken, beursvennootschappen en verzekeraars) Stellen momenteel al een niet-financiële verklaring op grond van de Non Financial Reporting Directive op
1 januari 2025	Grote ondernemingen
1 januari 2026	Middelgrote en kleine organisaties van openbaar belang
1 januari 2028	Bepaalde niet-EU ondernemingen

Grote ondernemingen zijn ondernemingen die twee achtereenvolgende boekjaren aan tenminste twee **criteria voldoen: (1) balanstotaal > € 25 miljoen, (2) netto-omzet > € 50 miljoen en (3) ≥ 250 werknemers**

Conclusie: gevolgen CSRD voor MKB

Grote ondernemingen, beursvennootschappen, banken en verzekeraars zijn rapportageplichtig

Voor kleine en middelgrote niet-beursgenoteerde ondernemingen bestaat geen directe rapportageplicht o.g.v. de CSRD

Maar mogelijk wel indirect effect CSRD:

- Via ketenrapportage bijv. door informatie-uitvragen
- Mogelijke effecten merkbaar bij kredietverlening
- Mogelijke aanpassingen van contracten

Tot besluit: mogelijke hulp bij duurzaamheidsverslaggeving

Duurzaamheidsrapportage is nieuw en omvangrijk

- nog geen CSRD-verslagen als voorbeeld

Stroomlijnen duurzaamheidsgegevens als hulpmiddel, bijv. door :

- opstellen materiële onderwerpen op sectorniveau
- **inzichtelijk maken van bekende/erkende "duurzaamheid" wet-** en regelgeving
- Diversiteit in informatie-uitvragen verminderen door samenwerking van ketenpartners bijv. door standaardisatie uitvragen

Vragen?

Mail naar: eijkelenboom@vnoncw-mkb.nl

Handige links

- [De Corporate Sustainability Reporting Directive \(CSRD\)](#)
- Zie [hier](#) voor de recentelijk geconsulteerde LSME en VSME standaarden
- European Sustainability Reporting Standards (ESRS) [NL](#) en [EN](#)
- [EFRAG \(draft\) data punten overzicht ESRS set 1](#)
- [EFRAG ESRS Q&A Platform](#)
- [SER en RJ Webinars over de CSRD](#)
- SER en RJ Vragen- en antwoordendocument CSRD en ESRS [NL](#) en [EN](#)

Effect van keuzes in LCA berekeningen

Waarom er (Europese) afspraken gemaakt moeten worden

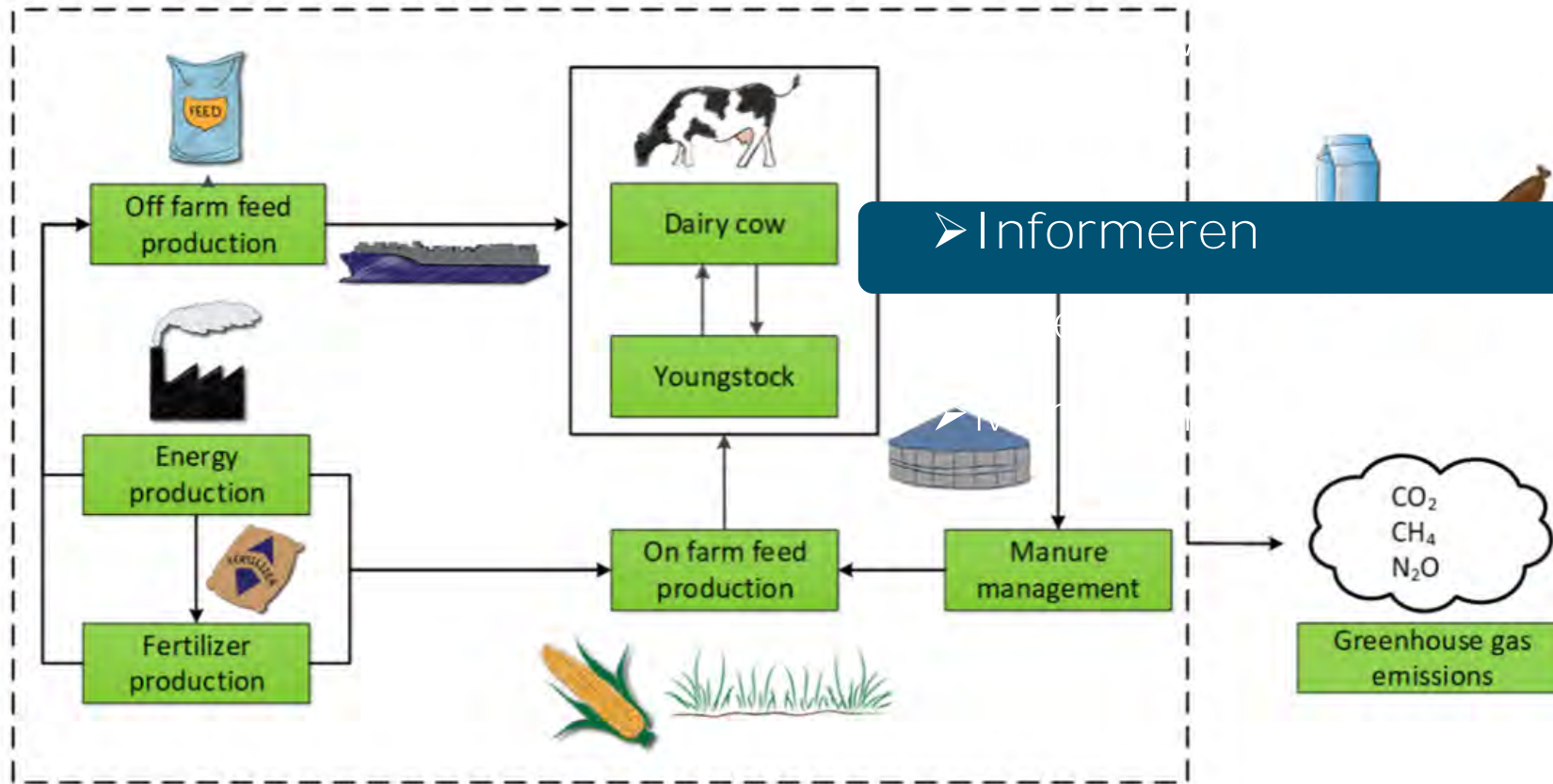
26-6-2024 Pim Mostert, Wageningen Livestock Research



Content

- Wat is een LCA en waarom doe je dat
- Welke keuzes maak je in een LCA en wat betekent het
- Waar staan de verschillende dierlijke sectoren nu
- Hoe kan je emissies verlagen met een LCA
- Take home message

Levenscyclusanalyse



(Mostert, 2018 – illustrations by Birgit Boomgaard – kuwona.nl)

Keuzes in LCA

- Welk deel van de keten neem je mee
- Rekenregels (welk detail/TIER level)
- Primaire vs secundaire data (welke defaults)
- Bron secundaire data
- Data kwaliteit en borging
- Functionele eenheid (per kg product of eiwit?)
- Allocatie (2 voorbeelden)

Allocatie-Waarom

- Emissies bij LCA uitgedrukt per kg product
- Op verschillende plekken in keten, worden verschillende producten geproduceerd
- Maar je berekent altijd totale emissies -> verdeelsleutel
- De keuze heeft grote invloed -> totaal verandert er niks!

Allocatie bij melkvee en leghennen

- Biofysische vs economische allocatie

Melkvee

Melk

Koeien

Kalveren

Mest



Leghennen

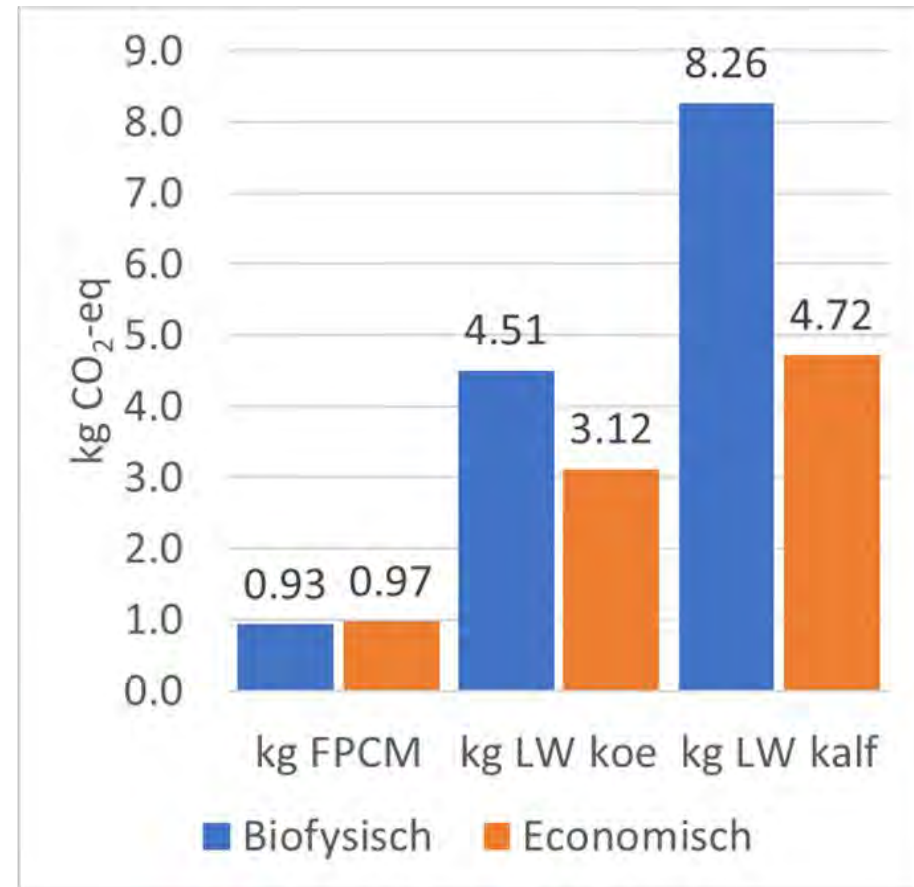
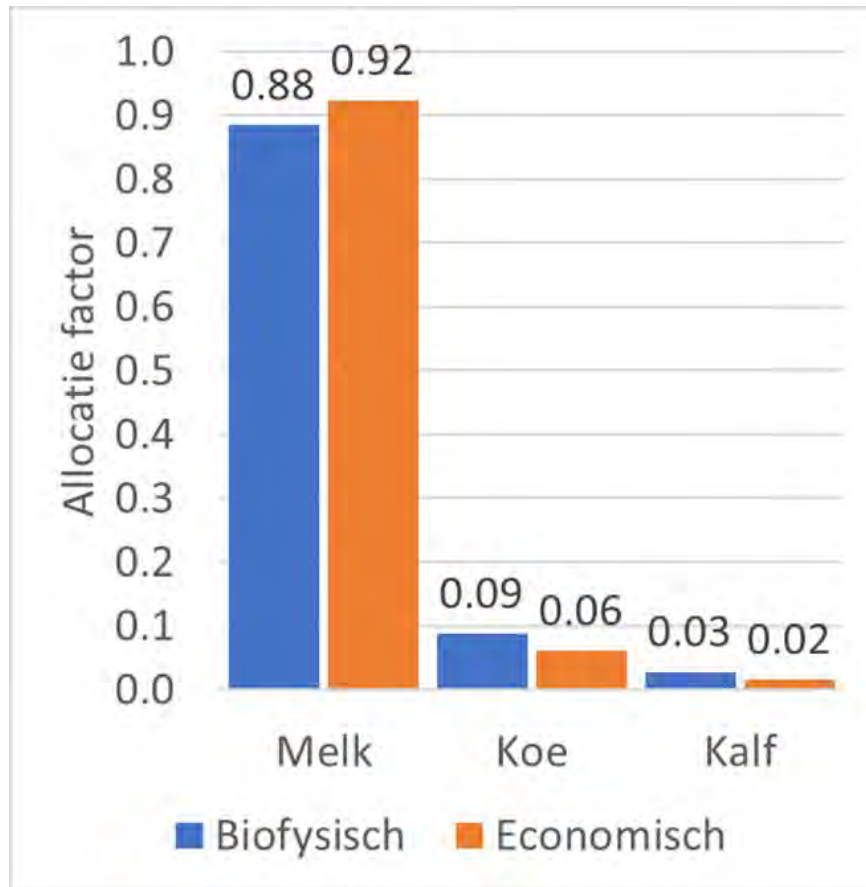
Eieren

Vlees

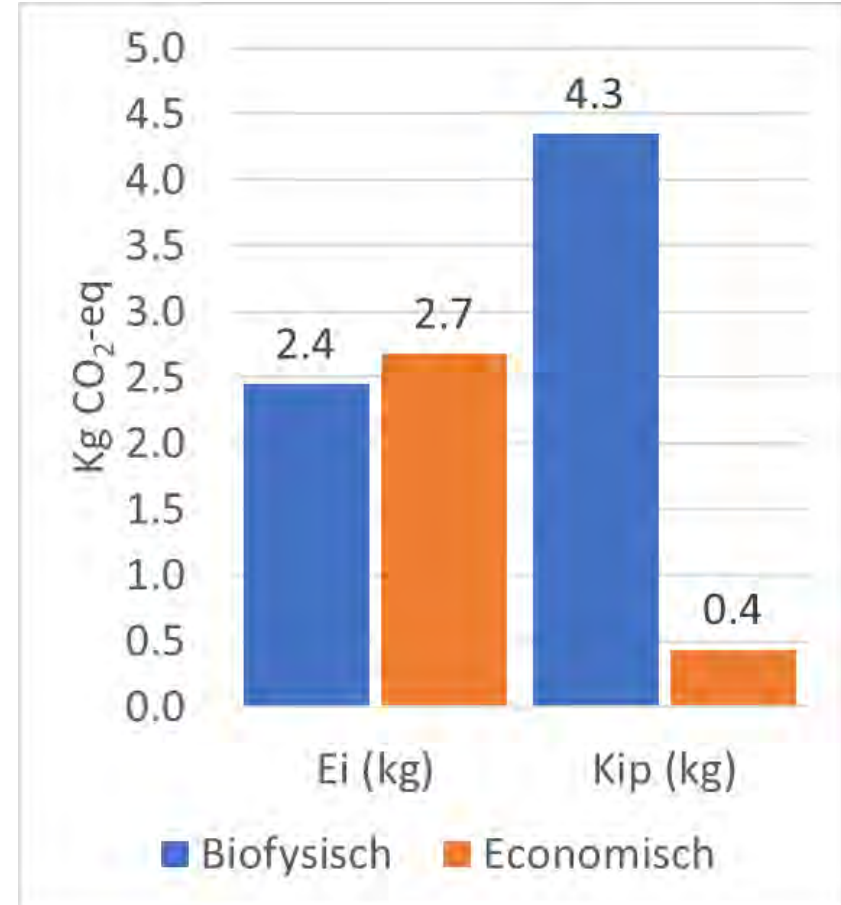
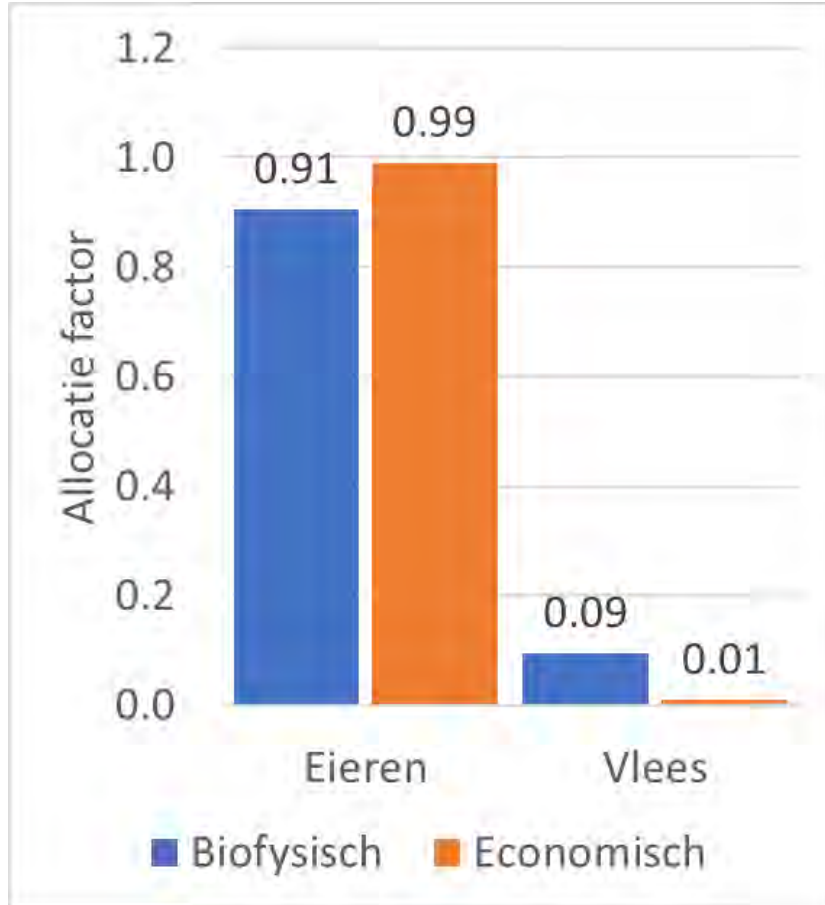
Mest



Melkvee (allocatie)



Leghennen (allocatie)

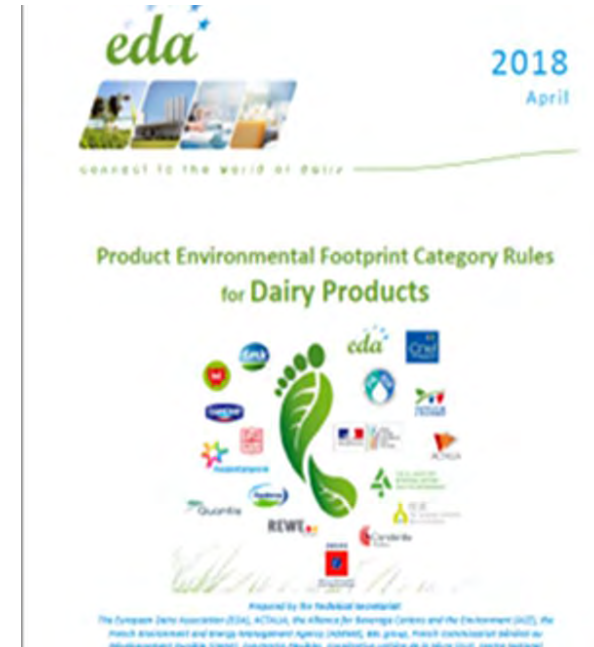


Spelregels zijn dus nodig!

- Maak Europese richtlijnen
 - Transparantie over keuzes nodig
 - Eerlijke vergelijking
 - Stem anders nationaal af, en maak waar nodig richtlijnen voor Nederland
- Er is meer dan alleen broeikasgassen, PEF -> 16 impact categorieën
- Maar ook met richtlijnen voor elke sector, oppassen met vergelijkingen tussen productgroepen en waar je op gaat sturen!

Bij PEFcr dairy- 3 allocatie methoden

- Mengvoer: economisch
- Melkveebedrijf: biofysisch
- Verwerking: massa
- Zolang iedereen in dezelfde sector hetzelfde doet en binnen dezelfde sector vergelijkt, maakt het niet uit



Welke richtlijnen in Nederlandse veehouderij (status)

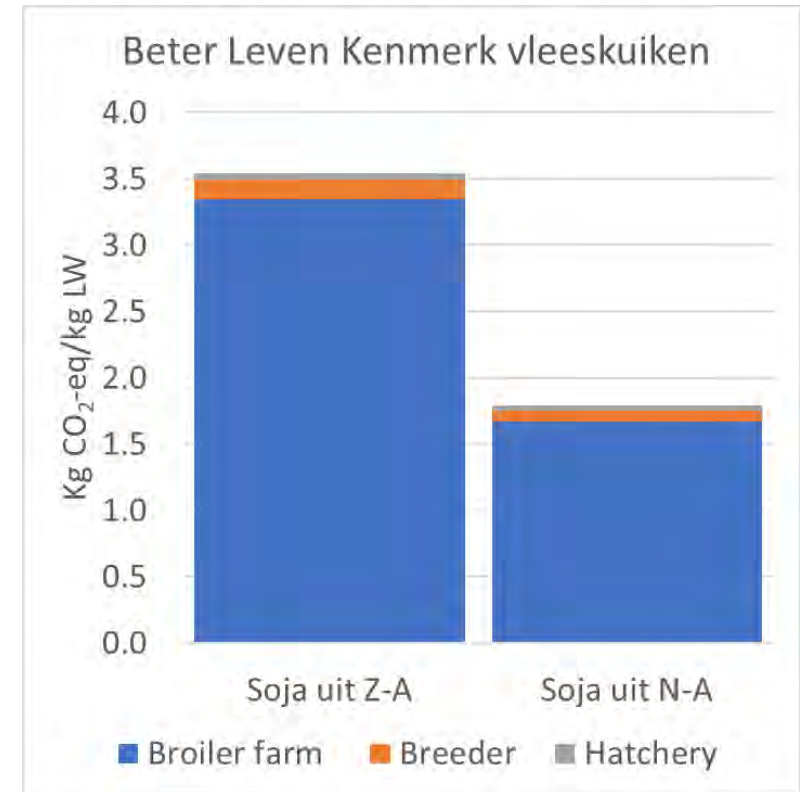
- Mengvoer- PEFcr
- Melkvee - PEFcr
- Varkens- Nederlandse CFP guideline (binnenkort)
- Vleesvee- PEFcr melkvee en verkenning gaande
- Pluimvee- Verkenning gaande
- Geiten- Verkenning gaande
- Schapen- Nederlandse CFP guideline (in ontwikkeling)
- Kalveren- FCR red meat

Hoe emissies verlagen met een LCA?

- Huidige LCA berekeningen: attributioneel
 - Huidige productiesysteem of recente verleden ->
Belastingaangifte
- Consequentionele LCA: milieu effecten van veranderingen in een groter voedselsysteem
- In huidige LCA berekeningen effect van jouw keuzes voor anderen niet inzichtelijk-> los je iets op of verschuif je, wees daar bewust van!

Hoe emissies verlagen met een LCA?

- Andere herkomst grondstoffen?
- Andere grondstoffen?
 - Allocatiefactor die verandert?
- Wat betekent dat voor circulariteit, andere milieu indicatoren, dierenwelzijn en inkomsten?



Hoe emissies verlagen? (voorbeelden)

- Verminder fossiel energie verbruik
- Verlaag emissies teelt en productie voeringredienten
- Dagontmesting en vergisten
- Additieven (mits lage emissies productie)
- Nieuwe ongebruikte grondstoffen
- Of kijk breder als veehouderij: een verhoging in jouw sector kan leiden tot een verlaging in een andere sector

Take home message

- Nederlandse veehouderij is goed onderweg met monitoren
- Zorg voor (Europese) standaarden
 - Rekenregels en data
- Bekijk hoe een LCA resultaat is berekend
- Wees voorzichtig met vergelijkingen tussen productgroepen
- Wees bewust dat een verlaging van emissies in jouw sector kan leiden tot een verhoging elders en vice versa

Vragen?

pim.mostert@wur.nl



ImpactBuying®

PROVEN POSITIVE IMPACT

“Hoe wij werken met retailers en keten partners om klimaat impact inzichtelijk te krijgen”

Marktprogramma Verduurzaming Dierlijke Producten

Certified



This company meets the highest standards of social and environmental impact

Corporation

Introductie: ▶

- **Een B-corp** die weet dat impact en duurzaamheid alleen bereikt kan worden met data die te vertrouwen is, up to date en compleet
- **Tech partner** voor onze klanten die weten dat data delen en vertrouwen komen om te beginnen door menselijke interactie
- **15 jaar ervaring in het mappen van globale ketens en inkaart brengen risico's** met duurzaamheids analisten die meer dan 20 talen spreken (>600.000 ketens gemapt tot de boer en verder > 850.000 audit reports verified)
- **We weten welke risico's waar in de keten zitten.** En we weten heel goed welk bewijs nodig is voor het mitigeren of bewijzen claim voor elk product of ingrediënt
- Flexibel, pragmatisch en klant gericht maken we samen met onze klanten **een proven positive impact**

Agenda:

1. **Climate Impact Consortium** met Nederlandse retail:
 - Scope 3 uitvraag op bedrijfsniveau
 - Product Carbon Footprint (PCF) berekenen voor grote hoeveelheid en variëteit voedsel producten in het schap
2. **Case study varkensketen: De** dynamische Product Carbon Footprint calculator voor de varkensketen (samenwerking Vion, WUR en CoViVa)



ImpactBuying®

PROVEN POSITIVE IMPACT

Climate Impact Consortium

Certified



Corporation

This company meets the
highest standards of social
and environmental impact

Consortium leden:



Retailer willen (en moeten) rapporteren op klimaat impact Metrix waar inzicht nodig is:

- 1. Vooruitgang op het gebied van reductiedoelstellingen**
> 90% van de uitstoot komt uit de toeleveringsketens; wat is de status daarvan en hoe kan de reductie over tijd gemeten worden?
- 2. Rapportage van de scope 3 van de retailer**
Scope 1,2 en 3 van leveranciers ophalen en rapportage aan de hand van Science-based target initiative (SBTi), CDP, GHG Protocol en natuurlijk de CSRD ESRS E1
Daarnaast dient te worden gerapporteerd op leveranciersbetrokkenheid en engagement
- 3. Geïnfomeerde beslissingen consumenten: CO₂-uitstoot op product niveau**
inzichtelijk maken en over tijd de Product Environmental Footprint (PEF)

Product niveau data over klimaat impact



**Farmer
/ Producer**



**Transportation
Goods & services**



**Production /
Suppliers**



**Transportation
Goods & services**



Retailer

Leveranciers niveau data over klimaat impact



Climate Impact Consortium : ➤

- 1. We verzamelen en verifiëren generieke Scope 1-, 2- en 3-gegevens** van Private Label en vers leveranciers met behulp van de Generieke Scope 3-vragenlijst, eenmaal per leverancier over hun totale CO₂e emissies als bedrijf. Hiermee verkrijgen we inzichten waar de leverancier is met meten, het zetten en behalen van reductie doelen.
- 2. We berekenen de Product Carbon Footprint (PCF)** voor Private Label en vers producten met behulp van een food calculator op grote schaal (honderden verschillende producten met behulp van secundaire data)
- 3. Resultaat eerste deel project:**
 - **Controle methodologie** van ImpactBuying op: de **kwaliteit** van de Scope 1, 2 en 3 gegevens van leveranciers; de **volwassenheid van de berekening, het stellen van doelstellingen en de reductie-inspanningen** van uw directe leveranciers;
 - Inzicht minimale en **primaire gegevens noodzakelijk voor betrouwbare PCF berekening** die gebruikt kan worden voor externe rapportage



Algemene Scope 3 Vragenlijst

**& Methodologie
inzicht in
Data kwaliteit en
volwassenheid keten
klimaat impact**



Scope 3 leveranciers beoordeling en benchmark methodology

- in lijn SBTi, CDP, GHG -

De lat waarlangs gemeten wordt:





Data kwaliteits indicatoren

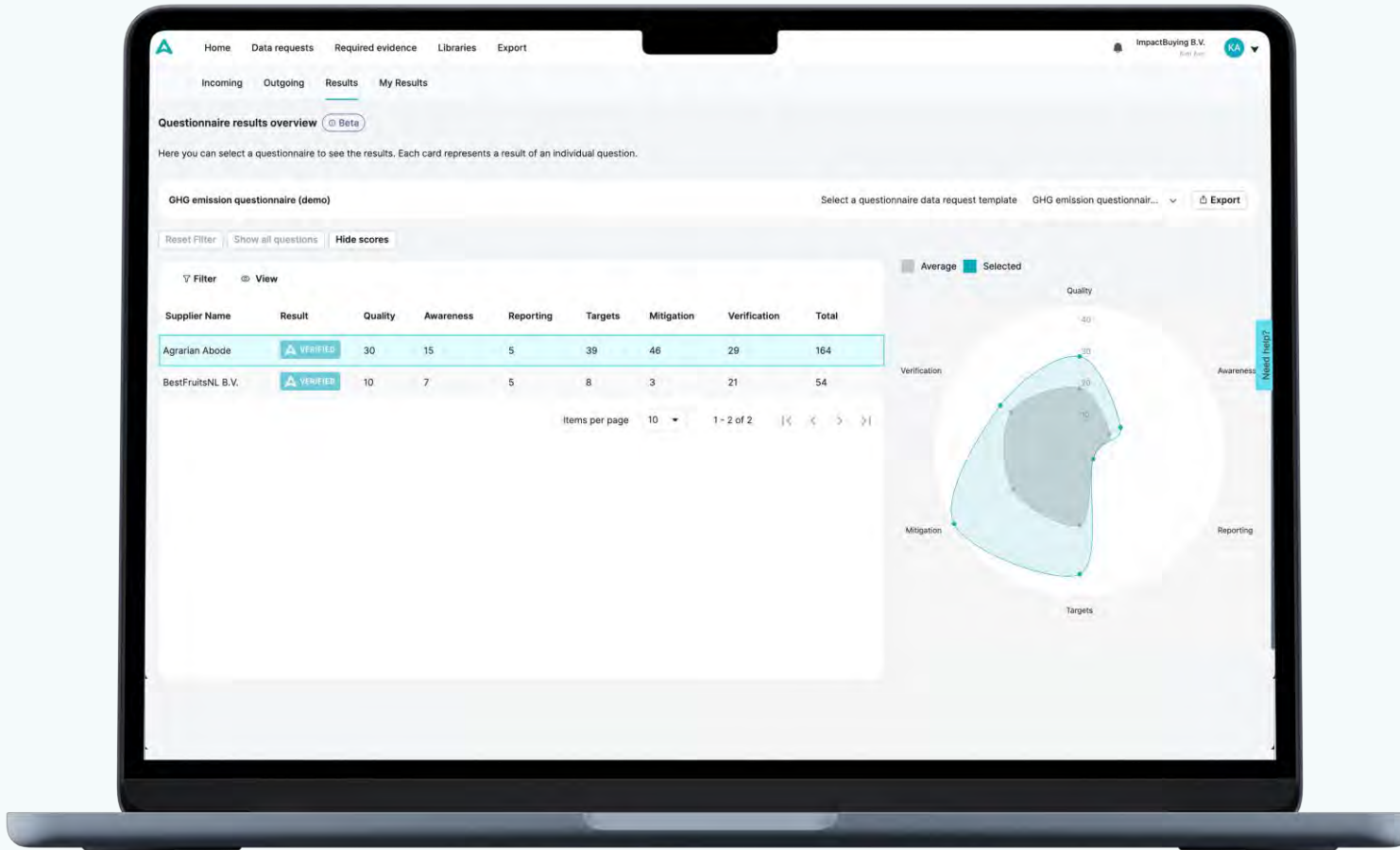
- **Betrouwbaarheid** – geverifieerde gegevens, geldige aannames, niet-interne audits, etc.
- **Volledigheid**: volledige gegevens van alle leverancierslocaties, inclusief scope 3, etc.
- **Technologie** – berekeningsmethode, tools gebruikt, sectorspecifieke gegevens, etc.
- **Tijdingheid** – met behulp van meer dan vijf jaar oude factoren, geschiedenis, doelen, etc.
- **Nauwkeurigheid**: primaire versus secundaire gegevens, schattingen en aannames, etc.




IB's benchmark methodology

Automatische evaluatie:

- Bewustzijn
- Data kwaliteit
- Target setting
- Mitigatie
- Rapportage
- Verificatie



Reportage Scope 3 resultaten benchmark

- De retailer kan deze beoordelingen geaggregeerd bekijken voor alle leveranciers of per leverancier die in de loop van de tijd veranderd
- De leveranciers kunnen hun eigen score zien ten opzichte van de gemiddelde score van alle leveranciers of die in hun productcategorie
- Mogelijkheid om antwoorden en documentatie te laten verifiëren 
- Grootste verbetering – samenwerking reductie bewijzen

ImpactBuying®

PROVEN POSITIVE IMPACT

CO₂ footprint op product niveau

Certified



This company meets the
highest standards of social
and environmental impact

Corporation

Race to the moon!



REDUCE CO2 EMISSIONS

REDUCE SOLAR ENERGY

REDUCE CO₂

CO₂

CO₂ on pack

Product Carbon Footprint (PCF):

Wat is schaalbaar?

- LCA te tijdsintensief en duur voor 22.000 producten
- PEF CRs zeker nog niet voor elk product bepaald (überhaupt voor alle?)

Welke data is er?

- Product specificatie data voorhanden
- Landen van herkomst ingrediënten
- Percentages / gewicht ingrediënten

Hoe kunnen de uitkomsten verbeterd worden?

Primaire data van de leveranciers

- Actieve productie locaties meenemen
- Gemapte ketens
- Primare data uit certificaten en audit rapporten of documentatie (lab testen, etc.)

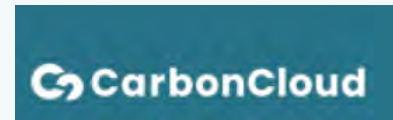




We werken met verschillende partners om de PCFs te berekenen:

- CarbonCloud en inoqo voor food gebaseerd op studie 16 aanbieders
Van 50 hoog klimaat impact producten zijn PCFs berekend met beide aanbieders

- bAwear for textiel



- Volgende product groepen: planten en bloemen en non-food

Verschil calculator



Supplier A
0.8 Kg CO₂e/Kg

Supplier B
0.9 Kg CO₂e/Kg

- Hetzelfde product , dezelfde retailer
- **11%** verschil
- 22 gr PET vs. 12 gr PET

Verschil data beschikbaar



Supplier A
0.45 Kg CO₂e/Kg

Supplier A
0.39 Kg CO₂e/Kg

- Hetzelfde product, dezelfde leverancier, verschillende retailer
- **14%** difference
- Verschil in raw data leveranciers voor retailer

Verschil biologisch



Supplier A
8.78 Kg CO₂e/Kg

Supplier B- **Bio**
9.04 Kg CO₂e/Kg

- Hetzelfde product, dezelfde retailer
- **3%** difference
- Leverancier A 96% meat and 32% fat
- Leverancier B 95% meat and 24% fat

Carbon Cloud

Inoqo

Geitenkaas jong belegen
50+ plak 190g BGA

20
kg CO₂e/kg



Percent kg CO₂e

Geitenkaas jong belegen 50+ plak 190g BGA

Category	Percent
Agriculture	97.4%
Refinement	0.2%
Storage	0%
Transport	0.4%
Packaging	2.0%
Fossil Resource	0%
Uncategorized	0.0%
Total	100.00%

Goat cheese young cured 50+ slice 190g PGI

Consumer Output

10.0
kg CO₂e
per kg product
VERY HIGH IMPACT

Reporting Average

7.6
kg CO₂
per kg product

Product Details

Emissions Breakdown

LCA Stage	Share	kg CO ₂ e
CO ₂ agriculture	81.4%	6.22
CO ₂ production	9.8%	0.74
CO ₂ packaging	2.8%	0.21
CO ₂ transport	2.7%	0.21
CO ₂ storage	2.0%	0.15
CO ₂ end of life	1.4%	0.1

Carbon Cloud

Inoqo

Geitenkaasplakken
belegen

20
kg CO₂e/kg



Percent kg CO₂e

Geitenkaasplakken belegen

Category	Percent
Agriculture	96.4%
Refinement	0.1%
Storage	0%
Transport	0.4%
Packaging	3.0%
Fossil Resource	0%
Uncategorized	0.0%
Total	100.00%

Goat cheese slices matured

Consumer Output

10.1
kg CO₂e
per kg product
VERY HIGH IMPACT

Reporting Average

7.7
kg CO₂
per kg product

Product Details

Emissions Breakdown

LCA Stage	Share	kg CO ₂ e
CO ₂ agriculture	83.5%	6.46
CO ₂ production	9.6%	0.74
CO ₂ transport	2.7%	0.21
CO ₂ storage	1.9%	0.15
CO ₂ packaging	1.4%	0.11
CO ₂ end of life	0.8%	0.06

Locatie gerelateerde uitvraag

- Grotere hoeveelheid leveranciers
- Slim gekozen groep leveranciers – 30 / 70 regel – 2024 CSRD rapportage
- Allocatie vraagstuk – combineren PCF of LCA indien aanwezig
- Benchmark voor leveranciers toegankelijk

CO₂ op product niveau

- Grotere set aan producten berekenen met beide calculatoren
- Samenwerking WUR analyse methodologie (alignment PEF CR) en proces
- Start open conversatie producenten hoe ze de PCFs zien en hoe tot betere berekeningen te komen en reductie samenwerking

ImpactBuying®

PROVEN POSITIVE IMPACT

Carbon Footprint Calculator – Blockchain platform

Varkenssector Nederland Case study Vion

Certified



This company meets the
highest standards of social
and environmental impact

Corporation

PCF varkensketen:

Vraag gestuurde ketens – Powerchain

- Project Vion volledige traceability varkensketen
- Schaalbare, generieke blockchain als basis met bron data connecties
- Democratisering data deling (authorisaties en doelen registraties)
- Samenwerking JoinData
- Zetten van standard data definities en deling (APIs)
- Overname CoViVa
- Inzichtlijk maken duurzaamheidsverbeteringen – **dynamische CO₂ footprint calculator**



1. Voer handelaar

2. Voer leverancier

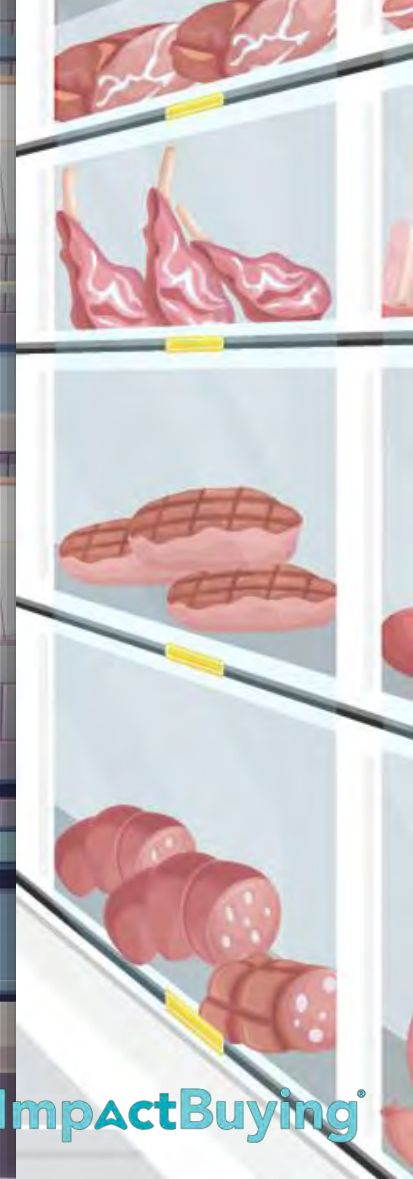
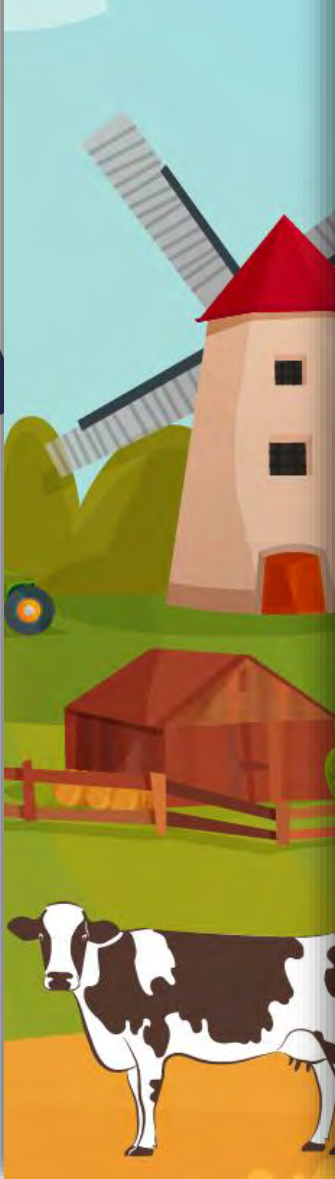
3. Genetica

4. Varkens houder

5. Slachthuis

6. Processor

7. Retailer (markt)





Herkomst
voergrondstoffen



Mesttransport
(RVO)



Diertransport
(I & R)



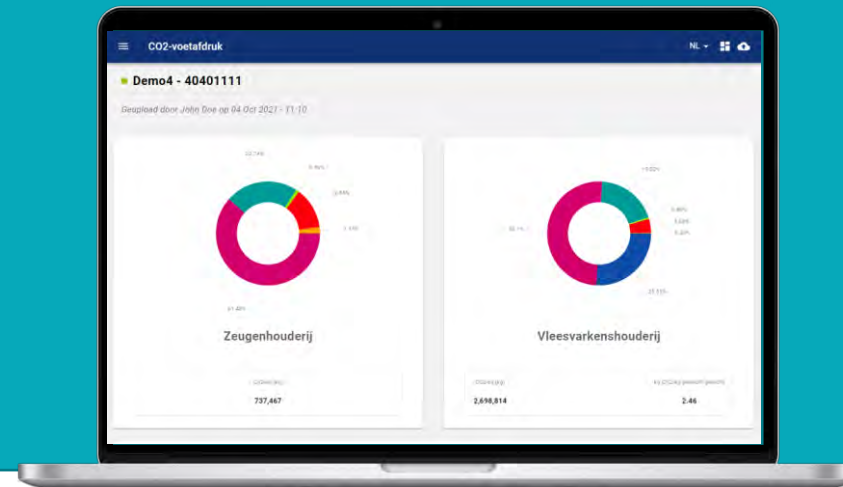
Huisvesting, mest
opslag & productie
data



Energie & water
verbruik

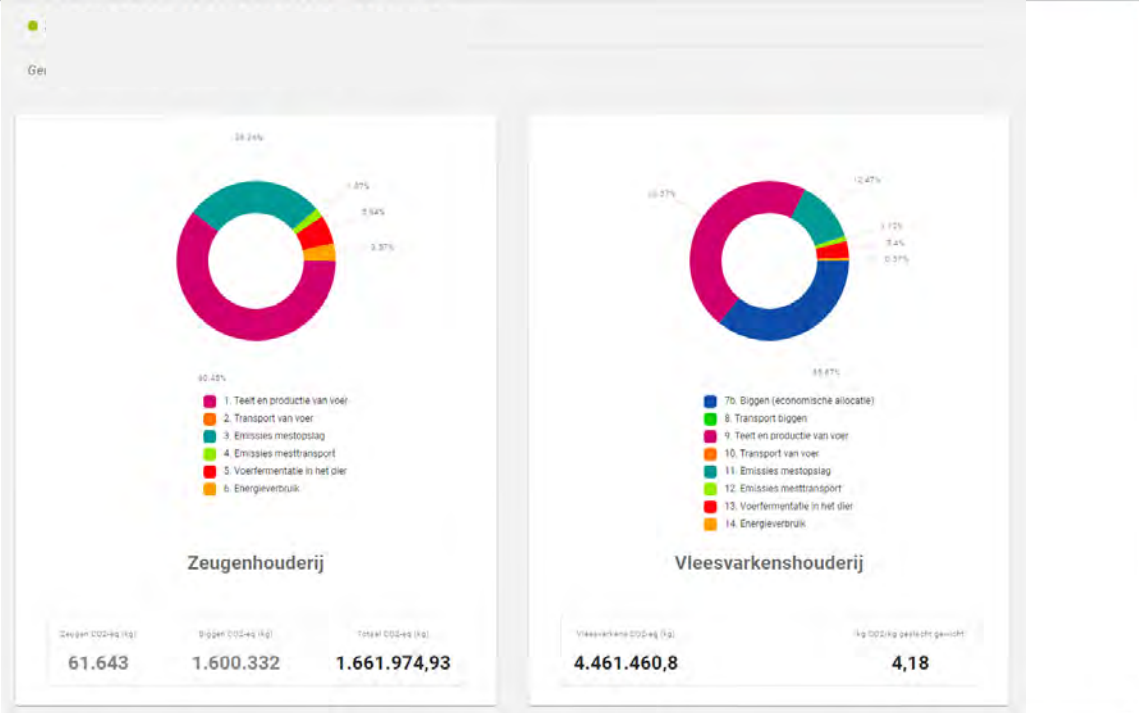


Slachterij en
vleesverwerking



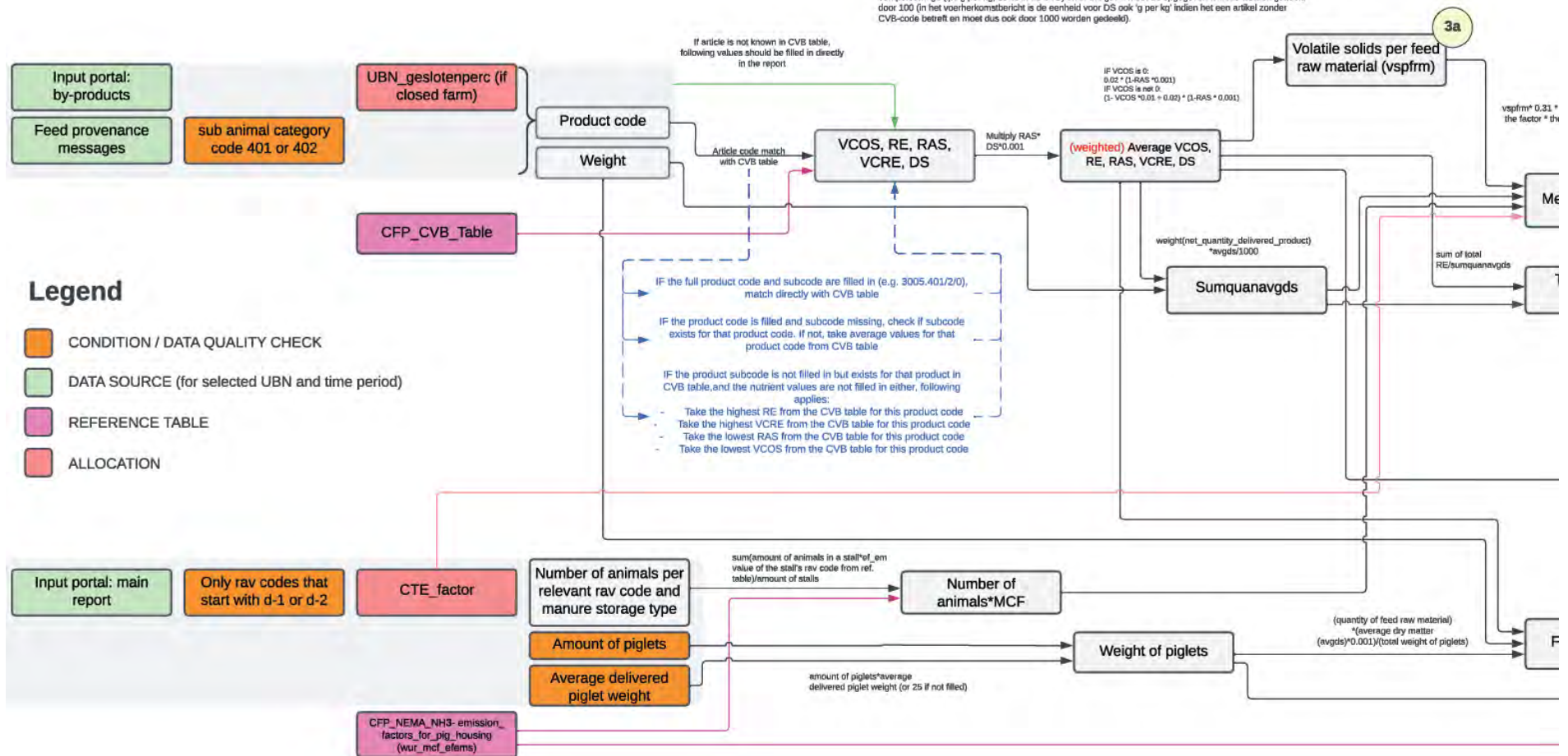
CFP resultaten

WUR methodologie vertaald in
15 berekeningen
Assurance methodologie check
door Kool Planet

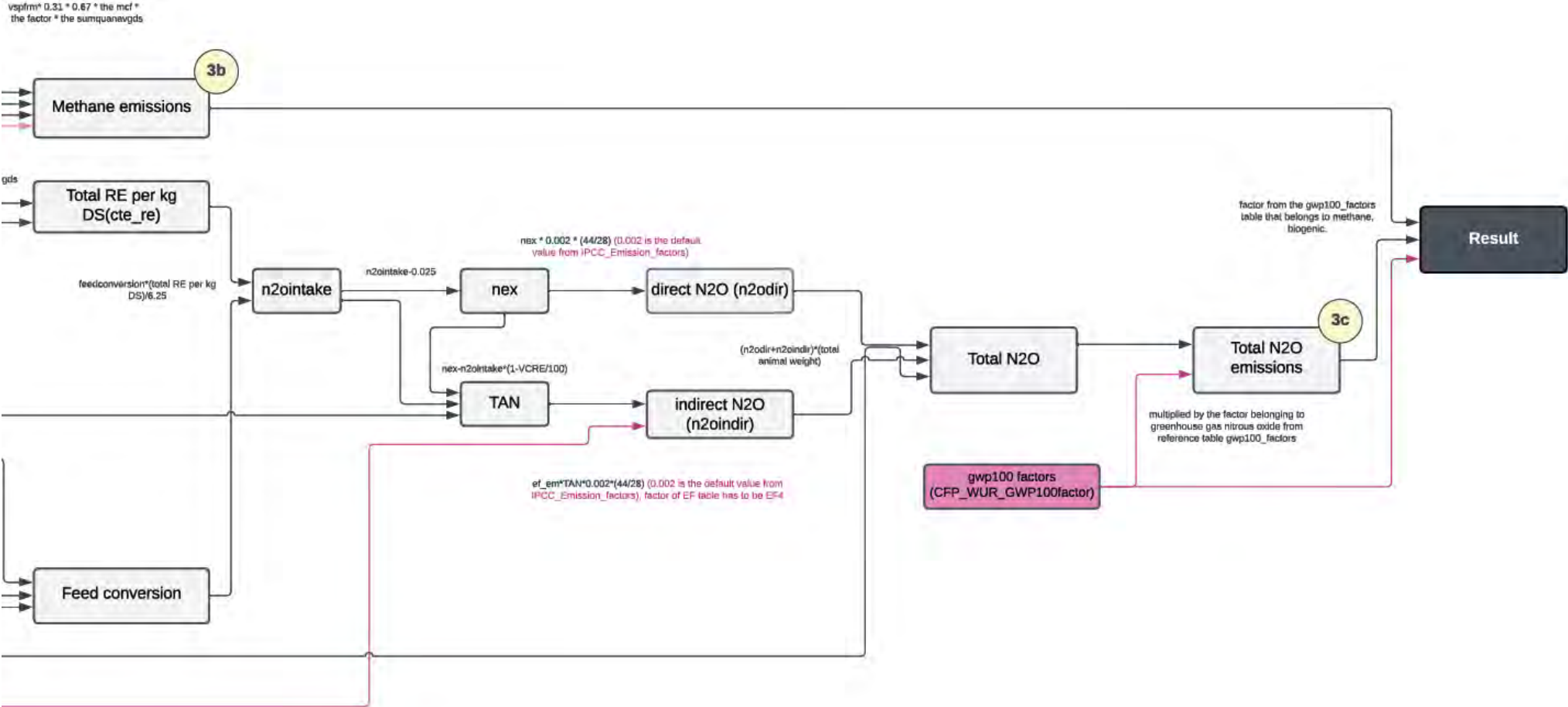


Calculation 3 (ter illustratie!) 1/2

Als de DS waarde uit de CVB tabel komt, zoals hieronder het geval voor 3012.407, dan moet die waarde inderdaad gedeeld worden door 1000. Komt de waarde voor DS uit de product report, dan is deze ingevuld als een percentage (ipv g per kg, zoals in de CVB) en in dat geval moet de opgegeven waarde worden gedeeld door 100 (in het voerherkomstbericht is de eenheid voor DS ook 'g per kg' indien het een artikel zonder CVB-code betreft en moet dus ook door 1000 worden gedeeld).



Calculation 3 2/2



Product Carbon Footprint:

Toekomst:

- Aanpassing rekenregels aan de hand van nieuwe input WUR en CoViVa
- Onboarden nieuwe slachterijen na Van Loon
- Directe feed gegevens en geaggregeerde CFP van voedselproducenten beide mogelijk als input
- Continue alignment PEF CR EU
- Interesse financiële sector
- Unieke oplossing: moeten blijven investeren
- Omarming tool en methodologie sector: CoViVa
-> verbeteringen over tijd in beeld en uitbreiding stikstof en duurzaamheidsmetrics



Food for thought...

Multigrain biscuits with apple flavor



2.12 Kg CO2e/Kg

389

9.03

63.5

27.7

9.45

8.68

33.6

Energy [kcal/100g]

Fat [g/100g]

Carbohydrates [g/100g]

Sugars [g/100g]

Fiber [g/100g]

Protein [g/100g]

Packaging weight [g]

Inoqo

Milk Chocolate Digestives



6.37 Kg CO2e/Kg

498

23.9

63.0

28.4

2.8

6.3

2.5



Get in Contact ▶

Leontien Hasselman-Plugge

+ 31 (0)630399483

leontien@impactbuying.com

<http://www.impactbuying.com>



PAUZE



nzo

nederlandse zuivel organisatie

Duurzaamheidsrapportages en de zuivelsector

1. Introductie Nederlandse Zuivelsector
2. Duurzamere zuivelproductie van zuivel – de scope van duurzaamheid
3. Hoe werken we in de zuivelsector aan duurzamere zuivelproductie?
4. Wet-en regelgeving en vereisten uit de markt om duurzamer te produceren
5. **Hoe kunnen de duurzaamheidsprogramma's van de Nederlandse zuivelketen bijdragen aan de duurzaamheidsrapportages?**
6. **Dilemma's**



OVER NZO

Branchevereniging van de Nederlandse zuivelindustrie

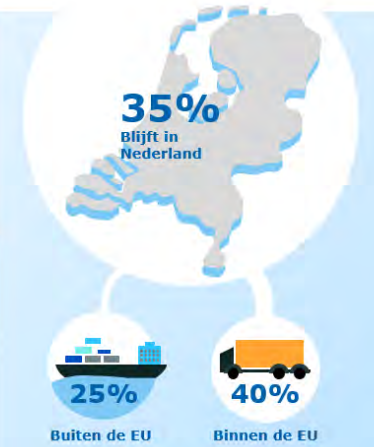
Versterkt de zuivelondernemingen op kwaliteit, voeding, markt en verduurzaming

Feiten & cijfers

Toegevoegde waarde



Exportwaarde



46.000 fte



Werkgelegenheid

Bijdrage



aan Nederlandse handelsbalans

Branchevereniging zuivelindustrie met 13 leden

13 leden



Het belang van duurzamere productie van voedsel



Conclusie:

- o Het speelveld vanuit de zuivel is breed.
- o En om doelen te behalen vanuit verschillende perspectieven, zien we ook conflicten tussen deze speelvelden: **conflict arena's**



Hoe werken we aan duurzamere zuivelproductie

Internationale initiatieven:

- International Dairy Federation
- Dairy Sustainability Framework

Nationale initiatieven:

- Duurzame Zuivel Keten (DZK): duurzaamheidsprogramma van de Nederlandse zuivelketen
- DZK start 2009: 1^e rapportage op basis van indicatoren in 2011
- Jaarlijkse onafhankelijke sectorrapportage door Wageningen Economic Research (WeCR)
- **Duurzaamheidsprogramma's van ondernemingen** zijn hierop gebaseerd.



DOELN DUURZAME ZUIVELKETEN 2030

HERIJKINGSMOMENTEN: 2023 EN 2027

Thema	Onderwerp	Doel	Indicator	Afbakening en aanpak
Verdienmodellen	Verdienmodellen	In naast brengen verdienmodellen. Verdienmodel voor melkveehouders bij duurzaamheidsdoelstellingen door middel van: <ul style="list-style-type: none">• Hogere opbrengsten en/of• Lagere kosten en/of• Meer privacy en gebruiksruimte	Voor het realiseren van de doelen van de Duurzame Zuivelketen hebben alle ketenpartners en stakeholders een verantwoordelijkheid. Al deze partijen dienen een bijdrage te leveren aan verdienmodellen. In 2020 worden de verdienmodellen nadat geïncorporeerd en getransparanteerd. De bevindingen van de Task Force van minister Schouten worden hierbij meegenomen.	
Klimaat verantwoordelijke zuivelsector in Nederland. Naar een energie-neutrale melkveehouderij in 2030	Broeikasgasreductie	*Klimaat verantwoordelijke zuivelsector in Nederland. Lidovereenkomst 'Klimaatverantwoordelijke zuivelsector in Nederland' in het kader van het Klimaatdoel. <ul style="list-style-type: none">• 0,8 Mton Reductie methaan• 0,2 Mton bodem aanruilen• 0,5 Mton energie• In 2030 tov bestaand beleid (1,0 Mton indicatief buiten NL) (onder randvoorwaarden en rollen en verantwoordelijkheden van alle stakeholders zoals vastgelegd in het plan 'Klimaatverantwoordelijke zuivelsector in Nederland' (dec 2018))	Mton CO2 eq zuivelketen. Ondersteunende indicator CO2 eq per kg melk (klimaatproductie)	Lit perders doelen: <ul style="list-style-type: none">• Melkveehouderij incl. productie grondstoffen en gebruik duurzame energie• Melkverwerking inclusief transport van (overrij) melk productielocatie en tussen locaties, incl. gebruik duurzame energie, exact productie overige grondstoffen en verpakkingen, exact Retail en consumptie• Harmonie LCA-methode• Aanpak veevriendelijke gebied is geen onderdeel plan 'Klimaatverantwoordelijke zuivelsector in Nederland'; volgt gebiedsgerichte aanpak

De zuivelonderneming en verduurzaming van het zuivelproduct: 1) Wet-en regelgeving voor duurzamere productie

Ontwikkeling en implementatie van wet-en regelgeving om richting te geven aan duurzamere voedselproductie:

- o dient verschillende milieu-en klimaatdoelen met als belangrijkste doel: verminderen impact
- o Gericht op sturen van primaire sector; verwerkers; consumenten
- o Gericht op handhaven en controleren.



EU adopts new law banning greenwashing and misleading product information

RCC tikt Colgate-Palmolive op vingers om greenwashing

Unilever investigated in the UK over 'green' claims about its products

Swedish court bans Arla's net-zero advertising claim

Coca-Cola HBC, Nestlé, Danone under fire over "greenwashing" claims

Reclame Code Commissie fluit Albert Heijn terug

Deforestation law

The EU's deforestation law, in comparison, is far broader in scope, applying to seven commodities which represent the largest share of EU-driven deforestation. These commodities are:



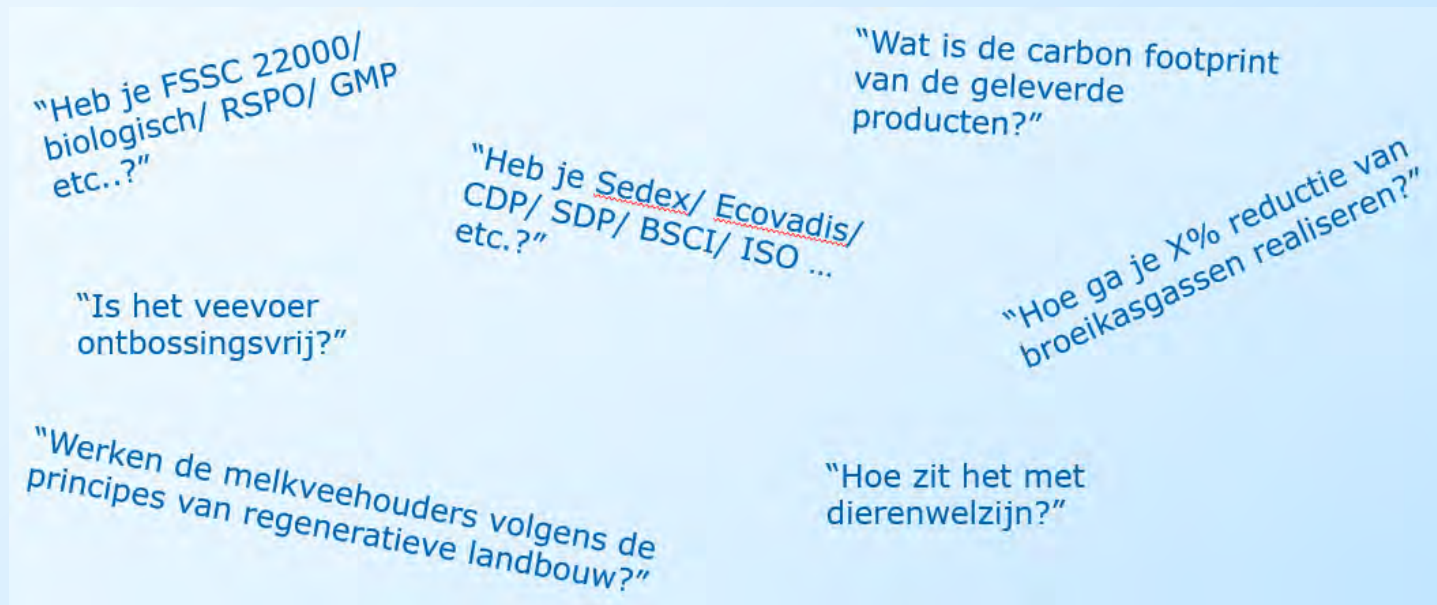
The deforestation legislation also applies to derived products – such as leather, chocolate, ethanol, furniture, printed paper, and selected palm oil derivatives, such as those used in cosmetics.

De zuivelonderneming en verduurzaming van het zuivelproduct: 2) vereisten uit de markt (afnemers)



Vragen vanuit de markt voor duurzamere productie :

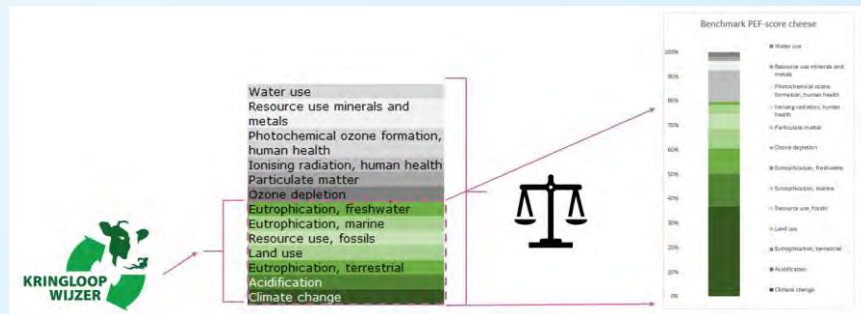
Dient om antwoord op maatschappelijke vragen/consumenten te geven over duurzamere voedselproductie.



Duurzaamheidsprogramma's van de Nederlandse zuivelketen en hoe deze kunnen bijdragen aan de duurzaamheidsrapportages

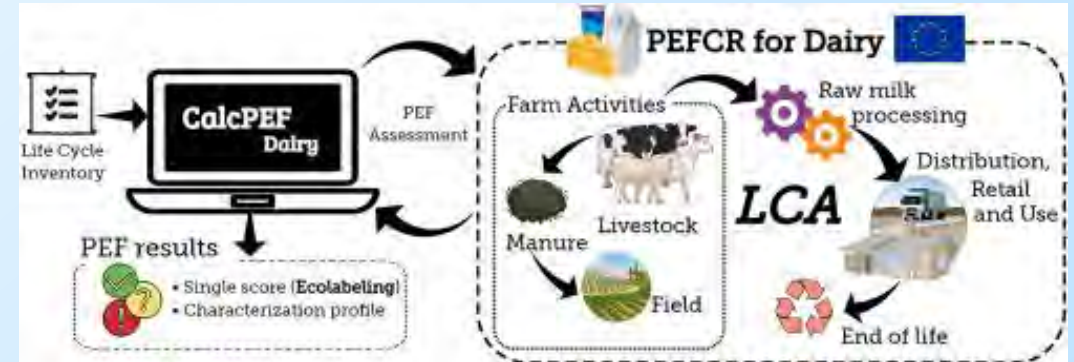


- o Kringloopwijzer is een managementinstrument voor de melkveehouder dat inzicht geeft in de milieu-en klimaatprestaties van hun bedrijf.
- o Kringloopwijzer is afgestemd met met EU Product Environmental Footprint Methodologie



Belang van afspraken rond duurzaamheidsrapportages: voorkomen dat appels met peren worden vergeleken

- Nationale en internationale afstemming over wat en hoe je meet en je impact berekend, is cruciaal
- Borging is cruciaal
 - Input
 - Rekenwijze
 - Output
 - Toepassing



Je wilt concurreren op prestaties, en niet op rekenmethoden. Daarom is de Europese product environmental footprint (methode om milieu-effecten te kwantificeren en evalueren) zo belangrijk.

Economische aspecten van duurzamere zuivelproductie



Een zuivelonderneming en melkveehouders willen duurzaam produceren maar.. economische aspecten spelen ook een grote rol bij verduurzaming van voedsel:

- Verduurzaming leidt tot kostprijsverhogende maatregelen
- Impact op commerciële aspecten en concurrentiepositie
- Concurreren op duurzaamheid
- Consumentengedrag en de bereidheid om te betalen voor duurzamer geproduceerde producten (niet alleen willen, maar ook kunnen betalen).
- Verduurzaming is voor een internationale opererende sector als de zuivelsector geen nationale aangelegenheid.
- Hoe beperken we de kosten voor het rapporteren over duurzaamheid en besteden we deze financiële middelen aan het werkelijk verduurzamen van het product.

Beweging: duurzamere voedselproductie, transparantie en rapportages



Dilemma's

- Hoe passen de eisen/vragen voor duurzamere voedselproductie in een integrale duurzaamheidscontext
- Hoe creëren we synergie tussen verschillende wet-en regelgevingen en ook de markt vragen.
- Hoe krijgen we internationale overeenstemming over hoe we duurzaamheid meten en monitoren?



**MARKTPROGRAMMA
VERDUURZAMING
DIERLIJKE PRODUCTEN**

**MARKTPROGRAMMA
VERDUURZAMING
DIERLIJKE PRODUCTEN**

Wie het ziet, heeft de toekomst.